

衛教編號:PED-024

2013.02.28 訂定

2018.06.28(2 審

2022.07.15(2 修)



心導管檢查照護須知

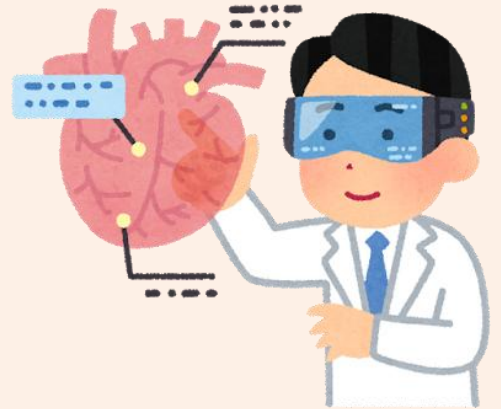


全人智慧、醫療典範
愛心、品質、創新、當責

經兒科醫師檢視
臺中榮民總醫院護理部編印

一、 何謂心導管檢查：

心導管是種柔軟的無菌導管，鼠蹊部之血管、前臂的動脈或頸部的血管，藉著X光的輔助，沿著血管放置到心臟，然後再注射顯影劑，以用來查看及評估心臟、瓣膜和冠狀動脈情形，做為診斷或治療的一種技術，亦可在心臟手術前後，做為檢查或追蹤。

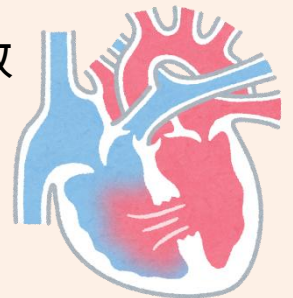


二、 那些情況要做心導管檢查：



(一)檢查方面：可查看心臟結構、心臟功能、血流情況、血管阻塞情形、心臟氧氣變化、心臟電位、心臟血管各部位的壓力值及心臟切片檢查等。

(二)治療方面：放關閉器治療開放性動脈導管、心房中膈缺損或心室中膈缺損，行氣球擴張術、放置支架、人工瓣膜或治療血管狹窄問題、行電燒術或放置心臟節律器治療心律不整等。



三、心導管檢查前中後注意事項：

(一)檢查前



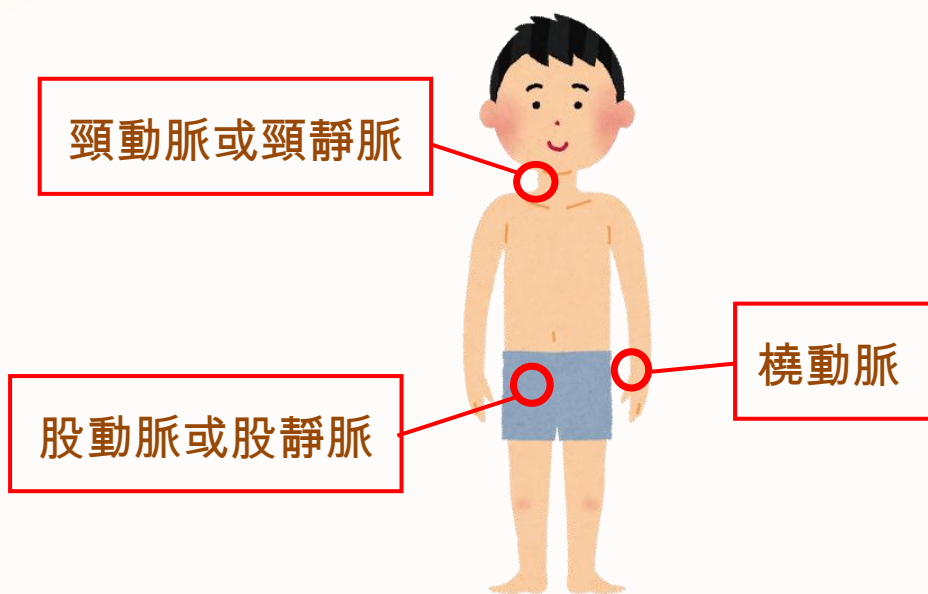
- 1.安排住院，醫師依病情需要安排抽血、胸部 X 光、心電圖及心臟超音波等檢查。
- 2.由父母或監護人填寫鎮靜麻醉、約束及心導管檢查同意書。
- 3.皮膚準備，洗澡即可。
- 4.心導管手術前，嬰兒需禁食 4-6 小時，兒童及成人需禁食 6-8 小時。
- 5.護理師會執行靜脈注射點滴以補充養分及水分。
- 6.有任何身體不適，應先告知醫護人員。





(二) 送檢查

1. 通知送檢查時，請脫下內衣褲(紙尿布除外)，穿著病人服。
2. 由病房送到第一醫療大樓 2 樓心導管室檢查，檢查時間大約 90 至 120 分鐘，若是幼兒或是需要特殊治療者，所需時間可能較久，請家屬務必在心導管室外耐心等候。
3. 醫師必要時會給予鎮靜劑，以利檢查。
4. 醫師們將在檢查部位消毒及局部麻醉，再依病情需要將導管從股靜脈、股動脈、頸動脈、頸靜脈或橈動脈等處放入至心臟處(如圖一)，並打入顯影劑，觀察心臟內部結構。



圖一、心導管插入部位

(三)檢查後



1. 導管拔除後注意事項：

(1) 拔出導管後，醫師會先以手加壓傷口

止血，再送回病房繼續使用砂袋加壓止血，止血時間依醫師指示；必須平躺 4-6 小時，不可下床。

(2) 做完心導管當日，應減少下床活動，以

砂袋加壓 4-6 小時(避免再出血)，並且維持傷口清潔及乾燥(預防細菌感染)，若傷口是否有滲血，請立即通知護理師。

(3) 24 小時內不可沖澡，採擦澡方之方式。

(4) 導管拔除後 24 小時內，患肢勿太用力，勿提重物勿劇烈運動，若有用力之情況時，如咳嗽、上下樓梯等，必須用手加壓傷口，避免出血。

2. 平躺期間，如需如廁，請通知護理師協助床上使用尿布、便盆或尿壺。

3. 護理師會定時監測病童呼吸、心跳、血壓及穿刺部位有無出血，下肢有無變紫或變黑、腫脹、局部血液循環的不良情形。

4. 家屬應協助觀察病童有無異狀，如：頭暈、胸悶、心悸、嘔吐、噁心、盜汗、傷口上的紗布滲血、意識模糊之情形，應立即通知護理師。



5. 待病童意識完全清醒後，請先給餵食開水約 20-30mL，30 分鐘內無嘔吐或噎食，方可以進食。
6. 若於檢查當中有特殊的治療或是較嚴重且危急的先
天性心臟病童，可能會直接送兒科加護
中心觀察及治療。
7. 隔天由醫師檢查傷口及換藥，依醫師指示做心電
圖、心臟超音波或胸部 X 光後，由醫師診視後決定
是否可以辦理出院。



四、返家注意事項：

(一)回家後仍須每日換藥並保持傷口清潔及乾燥，換藥方式如下：

	使用無菌棉籤沾水溶性優碘，從傷口中心以環狀方式由內往外擦拭，不可重複來回，範圍應大於傷口外緣 5 公分。
	約 2 分鐘後，再以生理食鹽水同樣方式將優碘拭淨。
	最後以無菌紗布完全覆蓋傷口，紙膠固定。

每日換藥至傷口結痂，若傷口有滲濕或紗布脫落也要隨時換藥。

(二)進行處置之病童，於心導管檢查後，須依醫師指示按時服用藥物。

(三)返家後，應觀察穿刺傷口有無紅、腫、熱、痛等發炎反應、傷口持續滲血或瘀青腫脹等，觀察尿液情形，例如：血尿或茶色尿液，如有異常現象應立即至門診或急診就醫。



(四)依醫師指示執行活動量，使用藥物及預防感染心內膜炎。

五、參考文獻：

吳書雅、許玉雲(2021)·兒童循環系統疾病及其護理·陳月枝總校閱，
實用兒科護理(九版，437-441頁)·華杏。

蔡瑛芷、陳靜儀、曾麗卿(2021)·一位紅斑性狼瘡患者併發心肌梗塞
之護理經驗·*彰化護理*，28(1)，57-69。

[https://doi.org/10.6647/CN.202103_28\(1\).0007](https://doi.org/10.6647/CN.202103_28(1).0007)

六、圖片來源：

<https://www.irasutoya.com/>

喜歡這份衛教單張嗎?請拿起您的手機掃條碼完成滿意度，
給我們回饋及建議，謝謝。





全人智慧醫療典範

40705 臺中市西屯區臺灣大道 4 段 1650 號 1650 Taiwan Blvd, Sect. 4, Taichung, Taiwan 40705 ROC

TEL +886 4 23592525 FAX +886 4 2359 5046 Website <http://www.vghtc.gov.tw>